

Tokio-
Wien
Quartett

東京-ウィーン四重奏団

待望の初来日公演!



2016年7月18日(月・祝)

17:00開演(16:30開場)

浜離宮朝日ホール

ハイドン:弦楽四重奏曲第67番「ひばり」Op.64-5 Hob.Ⅲ:63

モーツァルト:弦楽四重奏曲第21番「プロシャ王第1番」KV575

ベートーヴェン:弦楽四重奏曲第16番 Op.135

一般:4,000円

平野玲音ファンクラブ会員:3,500円(ファンクラブ事務局のみ取扱い)

《チケット取扱い》

朝日ホール・チケットセンター

TEL. 03-3267-9990

岩神六平事務所

TEL. 046-876-0712(留守電対応) URL. <http://roppei.jp/>

平野玲音ファンクラブ事務局

TEL. 080-6552-2949

cello@reine-h.com

《協賛》 **DMG MORI**
DMG森精機株式会社

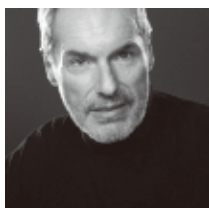
《後援》オーストリア大使館 日墾協会 モーツァルト協会 モーツァルティアン・フェライン 公益社団法人日本演奏連盟

《協力》平野玲音ファンクラブ 《デザイン協力》アサヒ・エディグラフィ

指針としたそのアンサンブルは、メルクス氏をして「ウィーン風に奏でる最後のカルテット」と言わしめた。

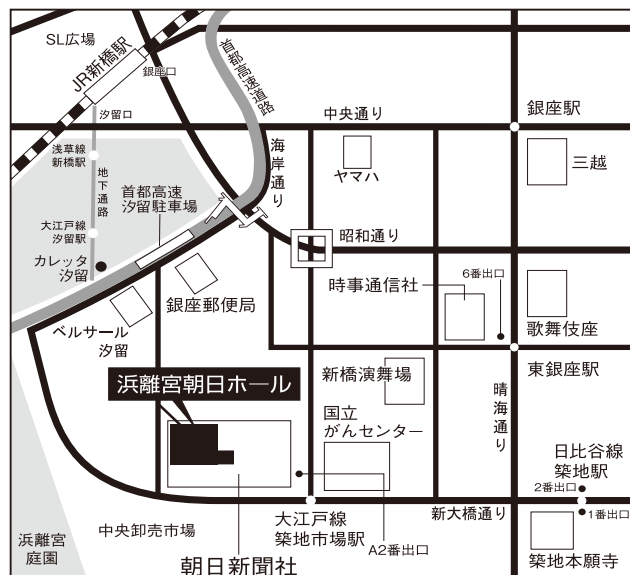
中でも力を入れているのはベートーヴェンの後期作品で、2013年にはクレムス近郊グナイクセンドルフのベートーヴェンハウス(表写真)にて、この家で完成された2作品、弦楽四重奏曲Op.130とOp.135を披露。このベートーヴェンハウスは一般公開されず大切に保存されてきたため、作曲当時と同じ環境下で初めてとなる熱演は大きな話題を呼んだ。

これまではオーストリア国内でのみ活動を行ってきたが、『音楽の友』2014年10月号に活躍ぶりが載ったことなどから要望が高まり、ついに初来日公演が決定！カルテット・ファンならずとも必聴の、貴重な舞台だ。



《浜離宮朝日ホール》 <http://www.asahi-hall.jp/>

東京都中央区築地5-3-2 朝日新聞東京本社・新館2階 TEL:03-5541-8710



【電車】

- 「築地市場駅」都営大江戸線(A2出口)すぐ
- 「築地駅」東京メトロ日比谷線(1,2番出口)より徒歩約8分
- 「東銀座駅」東京メトロ日比谷線/都営浅草線(6番出口)より徒歩約8分
- 「汐留駅」都営大江戸線(新橋駅方面改札口)新交通ゆりかもめ(改札口)より徒歩約10分
- 「新橋駅」JR(汐留口)/東京メトロ銀座線(1,2番出口)都営浅草線(改札口)より徒歩約15分

【車】

ホールに駐車場はございません。近隣の有料駐車場をご利用ください。

好評発売中



「ディヴェルティメント」

(東京-ウィーン三重奏団)

大石智生 ヴァイオリン 太田英里 ヴィオラ 平野玲音 チェロ

DCJA-21032~33 (CD 2枚組) 3,456円(税込)

録音:2015年7月 トップアンホール(ライブ)

(有)二瓶工務店

東京都世田谷区世田谷1丁目46番5号
☎03-3420-1944

株式会社 計画機構

建築コンサルタント
<http://kk-consulting.jp>

SSHINTO ELV.

<http://shinto-elv.com/>
辰東エレベータ工業株式会社